

DO CIEBIE MATKO



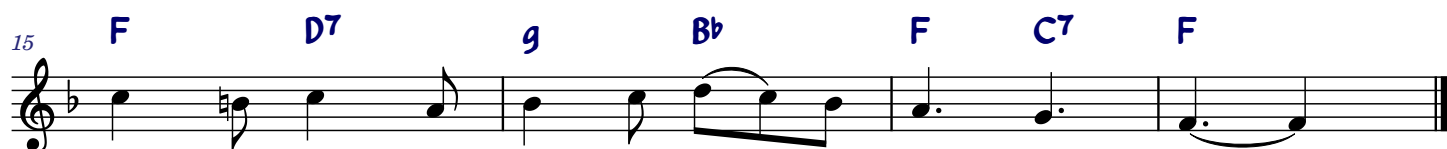
Do Cie - bie Ma - tko sza - fa - rko łask, bła - ga - lne pie - nia wciąż pły - ną. Twa
Gdy Two - jej chwa - ty nie - bie - ski tron, da - le - ki du - szy cier - pią - cej. Spo -
Twe o - czy jak - że ła - ska - we są, po - cią - ga sto - dycz z nich Two - ja. U -



do - broć świe - ci nad słoń - ca blask, na - dzie - ją Tyś nam je - dy - ną. W cier -
głą - dnij na nas przez o - braz on, Po - mo - cy Nie - u - sta - ją - cej.
fa - my mo - cno, że ul - żysz łzom, i wspar - ciem sta - niesz się w zno - jach.



pie - nia czas, po - mo - cą darz, i nie - us - ta - an - nie ra - tuj nas! W cier - pie - nia czas, po -



mo - cą darz, i nie - us - ta - an - nie ra - tuj nas!

